

Autour des Etangs

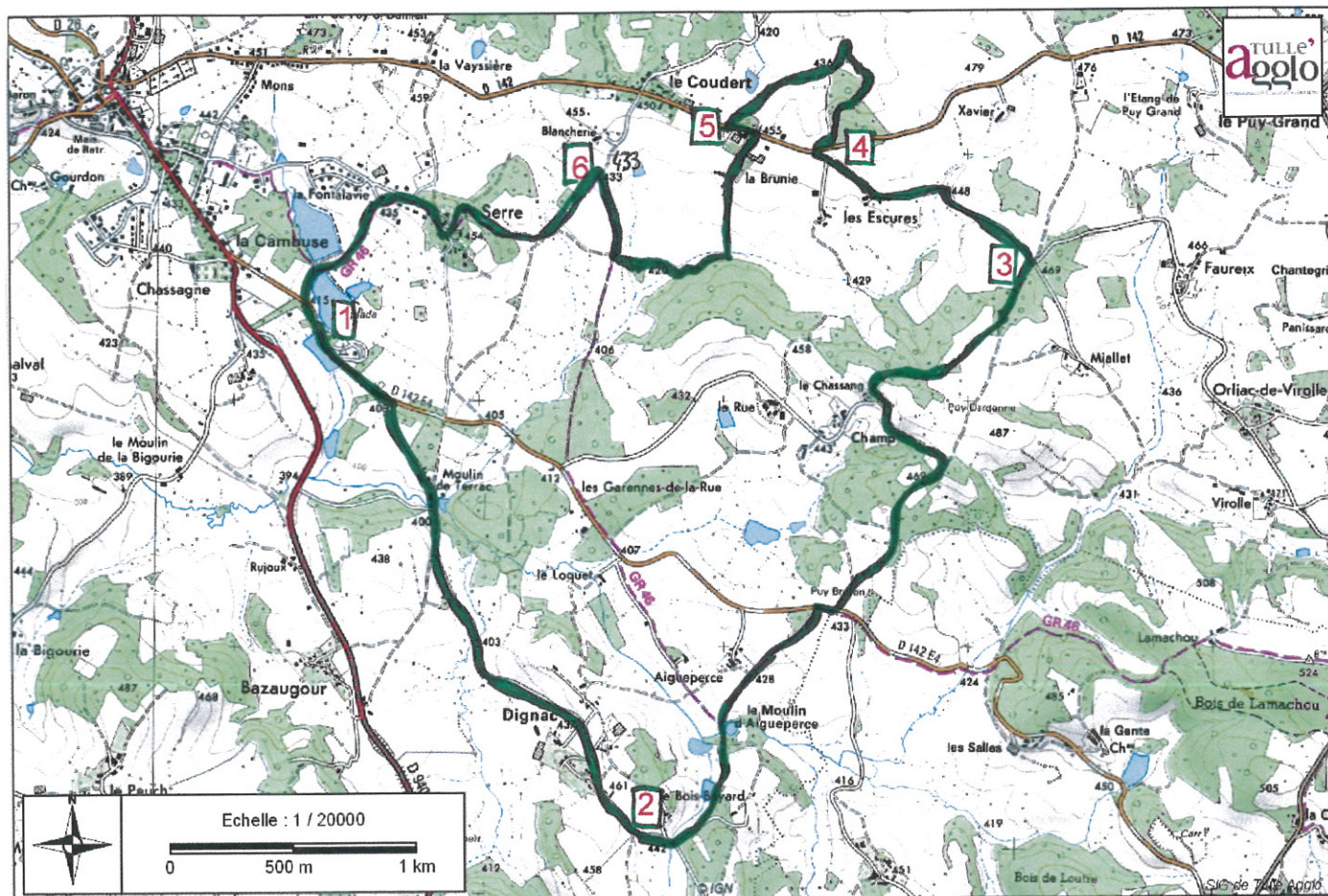
Longueur : 11 km

Durée : 3h

Dénivelé : de 415 à 476m

Balisage : jaune

Accès facile



Descriptif du circuit

- 1 Départ des étangs communaux **Chante l'oiseau** par la D 142 E3 en direction de Saint Salvador. Au 1^{er} carrefour prendre à droite direction **Dignac**.
- 2 Au **Bois Bayard** emprunter le GR 46 à gauche en passant au **moulin d'Aigueperce** jusqu'à **Champ** et rejoindre la route goudronnée au lieu dit la **Croix du Coucou** (point 3 du circuit).
- 3 A la **Croix du Coucou** quitter le GR46 et suivre à gauche la route goudronnée.
- 4 Au croisement des **Escures**, prendre en face légèrement sur votre droite le chemin balisé et le suivre jusqu'à une prochaine route goudronnée.
- 5 En face légèrement sur votre gauche (50 mètres environ) traverser le village de la **Brunie** et suivre le sentier jusqu'à la **cote 433** sur la carte.
- 6 **Cote 433**, descendre sur votre gauche le chemin, sitôt passé à gué un petit ruisseau, remonter sur votre droite vers le village de **Serre**. Rejoindre la **Fontalavie** et prendre à gauche le chemin qui ramène au point de départ du circuit.